

SOUL MYKONOS ΣΟΥΙΤΕΣ ΣΤΗ ΜΥΚΟΝΟ

## Σύγχρονη μεταγραφή

Το συγκρότημα στον Άγιο Στέφανο Μυκόνου, που αποτελείται από επτά πολυτελή δωμάτια, δημιουργήθηκε με τη μετατροπή μιας εξοχικής κατοικίας των αρχών της δεκαετίας του '80, έχοντας ως στόχο την αρμονική ένταξη στο περιβάλλον του νησιού.

ΚΕΙΜΕΝΟ GNB ARCHITECTS | ΦΩΤΟΓΡΑΦΗΣΗ ©COSTAS MITROPOULOS

Αρχιτεκτονική Μελέτη: GNB ARCHITECTS: ΝΙΚΟΣ ΠΑΟΥΡΗΣ, ΕΛΕΝΗ ΣΚΛΑΒΟΥ  
Ομάδα μελέτης: ΑΛΙΚΗ ΑΓΓΕΛΙΔΗ, ΧΑΡΑ ΒΕΝΕΤΣΑΝΑΚΗ, ΛΑΜΠΡΟΣ ΠΑΠΑΘΑΝΑΣΙΟΥ, ΑΛΕΞΑΝΔΡΑ ΣΤΑΜΑΤΙΟΥ  
Στατική μελέτη: ΣΩΤΗΡΗΣ ΚΑΛΟΣΑΚΑΣ  
Μελέτη φωτισμού - Interior design - Επίβλεψη: GNB ARCHITECTS  
Κατασκευή: ΧΚΣ ARCHITECTS & ENGINEERS  
Αρχιτεκτονική τοπίου: GREENWAYS



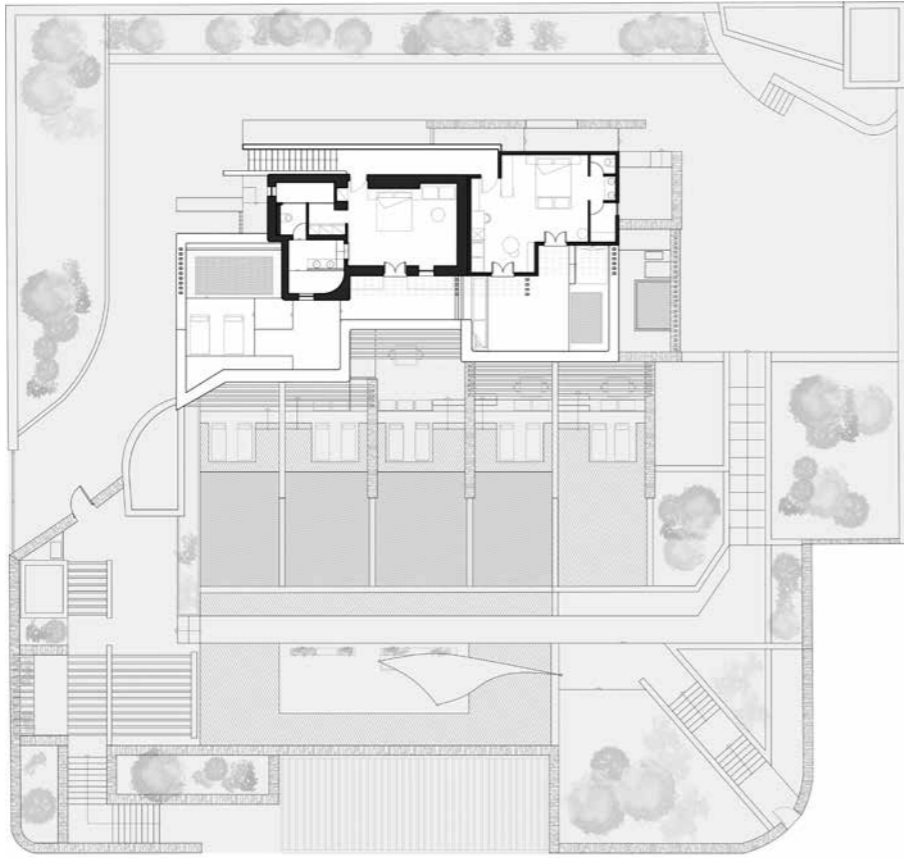


Κατά τη μελέτη δόθηκε έμφαση στη διατήρηση της αίσθησης απομόνωσης και ιδιωτικότητας του προηγούμενου κτίσματος χάρη στην τοποθεσία του και ταυτόχρονα στην ανάγκη για επαναπροσδιορισμό της άρρηκτης επαφής του με τη θάλασσα. Βάσει των συγκεκριμένων δεδομένων η σύνθεση επικεντρώθηκε σε ένα κεντροβαρικό στοιχείο νερού, το οποίο λειτουργεί ως ενδιάμεσος

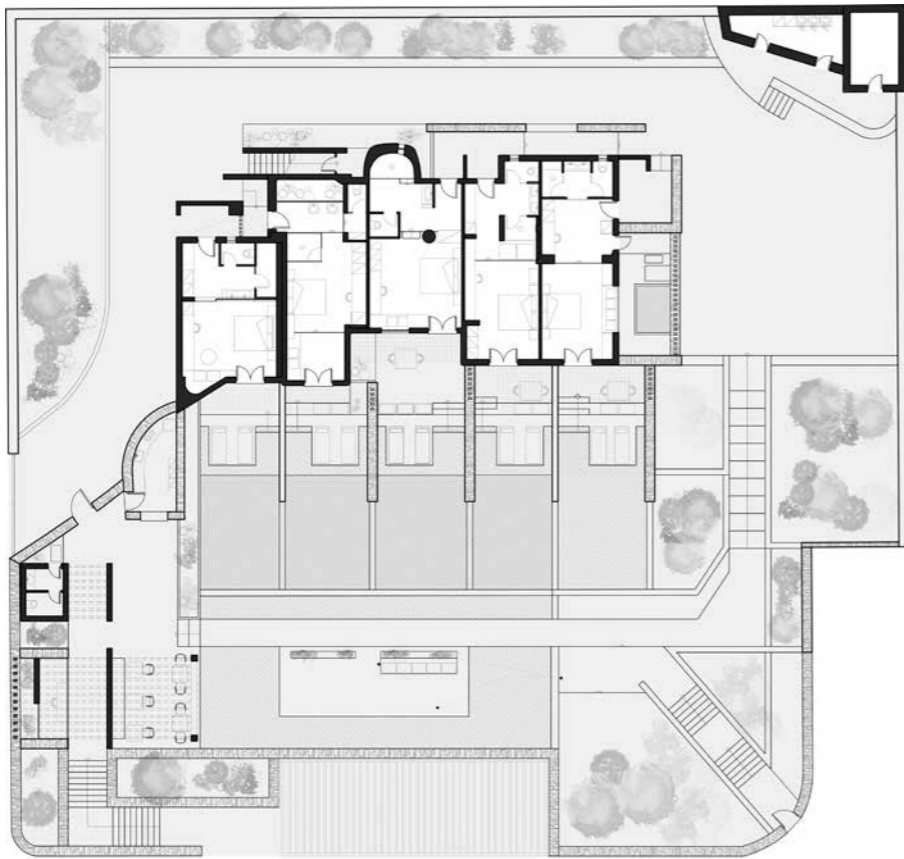
χώρος, παρεμβάλλεται ανάμεσα στον κτιριακό όγκο και τη θάλασσα και στοχεύει στο να αμβλύνει οπτικά την απόστασή του από αυτή. Τα προτεινόμενα δωμάτια είναι επιμήκη, εφάπτονται μεταξύ τους, προσανατολίζονται στον νότο και σχηματίζουν ανεξάρτητους όγκους, οι οποίοι αναπτύσσονται γραμμικά, γύρω από το κεντρικό στοιχείο νερού, επιτρέποντας

τη θέα προς τη θάλασσα. Σε μικρότερη κλίμακα, ο βασικός συνθετικός χειρισμός σε καθένα από τα δωμάτια συνοψίζεται στη δημιουργία μιας γραμμικής κίνησης με διεύθυνση βορρά-νότου, η οποία ταυτίζεται με την ταυτόχρονη διαβάθμιση της ιδιωτικότητας των χώρων. Ο ένοικος εισέρχεται από τον βορρά προς το λιγότερο φωτεινό, ατμοσφαιρικό εσωτερικό.





κάτοψη 1ου ορόφου



κάτοψη ισογείου







Μετακινείται διαδοχικά, κατεβαίνοντας στάθμη, στον κοινόχρηστο χώρο του καθιστικού και καταλήγει σταδιακά στον εξωτερικό χώρο και την ιδιωτική πισίνα.

Στο εσωτερικό, ποικίλες διάτρητες επιφάνειες λειτουργούν ως φίλτρα, επιτρέπουν ή αποκόπτουν την οπτική επαφή με τους επιμέρους χώρους και προσδίδουν βάθος στο δωμάτιο, ενισχύοντας

κατά αυτόν τον τρόπο την εμπειρία της μετάβασης.

Η διαδοχή μαλακών και σκληρών υλικών, όπως ξύλο με μάρμαρο, μέταλλο με λινό ύφασμα, επιχρισμένο μπετόν με νερό, η χρήση λευκού και γήινων χρωμάτων καθώς και η ποικιλία διατομών και υφών στοχεύουν σε μία σύγχρονη μεταγραφή της αρχιτεκτονικής του νησιού που να συνδιαλέγεται με το μοναδικό τοπίο το οποίο την περιβάλλει. **ek**